

CORTE/CUT

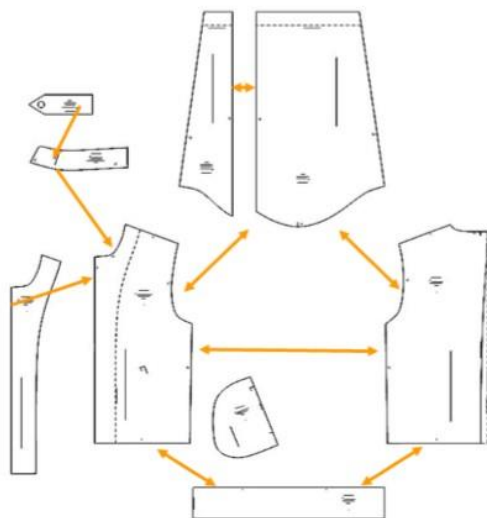
- 1.- Pieza delantera. 2 Cortes
- 2.- Pieza espalda. 2 Cortes
- 3.- Vistas. 2 Cortes
- 4.- Bolsillos. 4 Cortes
- 5.- Mangas. 2 Cortes
- 6.- Manga costado inferior. 2 Cortes
- 7.- Pretina de cintura. 2 Cortes
- 8.- Pieza de cuello. 2 Cortes con tela doblada
- 9.- Traba del cuello. 2 Cortes

- 1.- Front piece. 2 cuts
- 2.- Back piece. 2 cuts
- 3.- Views. 2 cuts
- 4.- Pockets. 4 cuts
- 5.- Sleeves. 2 cuts
- 6.- Sleeves bottom side. 2 cuts
- 7.- Waistband. 2 cuts
- 8.- Neck piece. 2 Cuts with folded fabric
- 9.- Neck band. 2 cuts

CONFECCIÓN/MAKING

- A.- Cerrar los hombros
 - B.- Armar las mangas
 - C.- Colocar las mangas
 - D.- Cerrar mangas y costados
 - E.- Armar y colocar los bolsillos
 - F.- Colocar el cierre y las vistas
 - G.- Armar y colocar el cuello
 - H.- Colocar la traba del cuello
 - I.- Colocar la pretina de cintura
- Si va a colocar forro a la chaqueta, corte en Satin las piezas 1,2 y 5,6 por las líneas segmentadas. En la manga haga del forro las dos piezas en una sola

- A.- Close the shoulders
 - B.- Prepare the sleeves
 - C.- Place the sleeves
 - D.- Close sleeves and sides
 - E.- Arm and place the pockets.
 - F.- Place the closure and the views
 - G.- Arming and placing the neck
 - H.- Place the collar lock
 - I.- Position the waistband
- If you are going to place the jacket lining, cut pieces 1,2 and 5,6 in satin along the segmented lines. In sleeves, make the lining the two pieces in one



CONSUMO DE TELA/CLOTH

Para la T-L
1,75 mts aprox.

For the T-L
1,75 meters approx.

MATERIALES/MATERIALS

Tela: Mezclilla, Cuero, Telas duras
Cierre separable (1)
1 Broche de presión
2 Cierres de bronce #3 de 16 cms aprox.
Tela para forro: Opcativo

Fabric: Denim, Leather, Hard fabrics
Separable closure (1)
1 Snap
2 bronze closures # 3 of 16 cms approx.
Fabric for lining: Optional

- Adquiere Patrones Digitales. Descarga e imprime en casa.
- Matrices para Maquinas Bordadoras. Encuentra PES, JEFF, XXX
- Patrones Impresos. adquiere tus compras online con despachos a todo Chile.
- Encuentra puntos de ventas mas cercanos. Servicios, Articulos y mas en un solo lugar.

www.puntopatrones.com



OTIUP PATRONES®
El apoyo a tus creaciones

CHAQUETA VARON

**CODIGO
CODE
728**



TALLAS/SIZES

S M L XL XXL



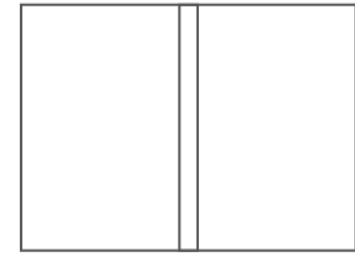
Punto Patrones



- PATRONES INCLUYEN 1 CENTIMETRO DE COSTURA PARA CORTAR Y ARMAR
- CONFIGURE SU IMPRESORA AL MISMO FORMATO DE HOJA QUE ELIGIO
- PATTERNS INCLUDE 1 CENTIMETER OF SEWING TO CUT AND ASSEMBLE
- CONFIGURE YOUR PRINTER TO THE SAME PAPER FORMAT YOU CHOOSE



 **JUNTAR HOJAS**
PUT PAPER TOGETHER

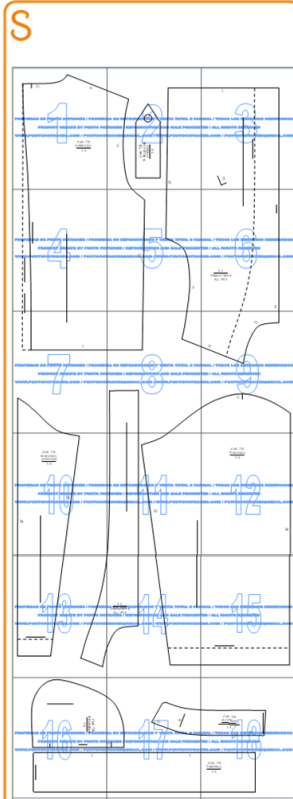


 **NO MONTAR**
DO NOT MOUNT PAPER

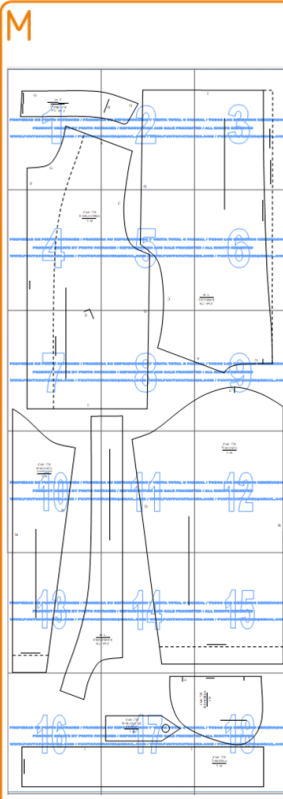
ARMADO DE LAS HOJAS POR TALLAS

PAPER ASSEMBLY

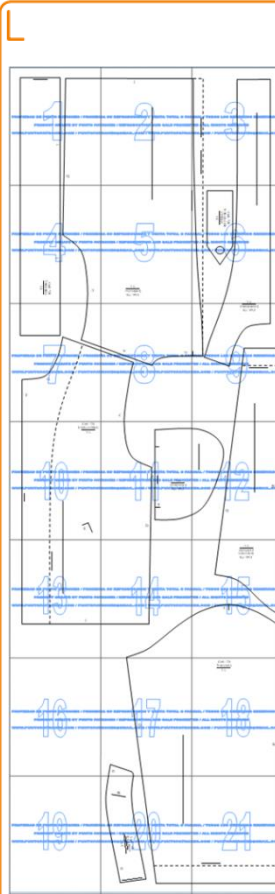
XS



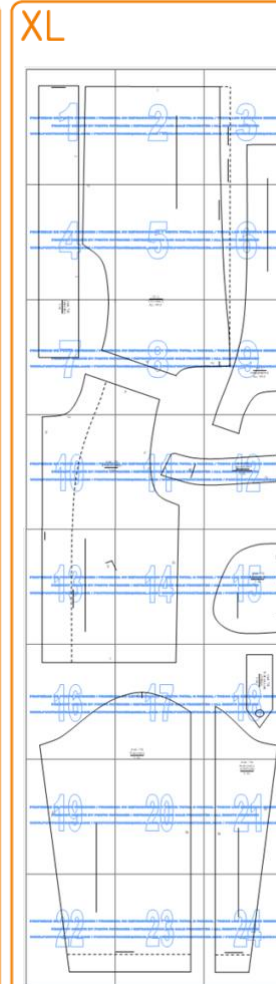
S



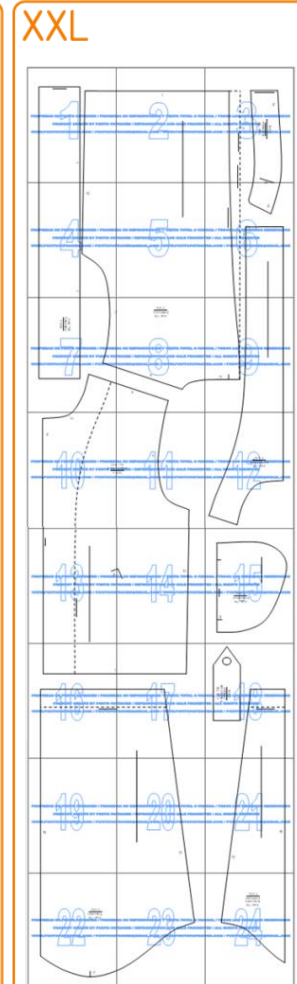
M



L



XL



XXL